

Datos Técnicos
Pica 104/8, Pica 108/12

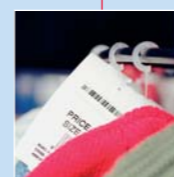
Impresión	Pica 104/8	Pica 108/12
Ancho de impresión	104 mm	108 mm
Ancho máx. etiqueta	110 mm	110 mm
Ancho min. Etiqueta	15 mm	15 mm
Alto máx. impresión	1500 mm / 900 mm**	650 mm / 400 mm**
Alto min. Impresión	6 mm / 15 mm***	6 mm / 15 mm***
Resolución	203 ppp	300 ppp
Velocidad de impresión	80 mm/s	100 mm/s
Cabezal	Plano	Plano
Fuentes instaladas		
Fuentes vectoriales	-	Helvetica y Roman negrita, Swiss Light, Baskerville, Brush Script, Monospace
Fuentes pixeladas	6	6
Fuentes proporcionales	6	6
Códigos de Barras		
Códigos unidimensionales	EAN 8, EAN 13, EAN 128, Code 39, Code 39 ext., Code 128, Code 2/5 Entrelazado	EAN 8, EAN 13, EAN 128, EAN ADD ON, UPC-A, UPC-E, Code 39, Code 39 ext., Code 93, Code 128 A, Code 128 B, Code 2/5 Entrelazado, ITF 14, ITF 16, CODABAR, Pharmacode, PZN-Code, Identcode / Leitcode der Deutschen Post AG
Códigos de Barras 2D	-	PDF417, MAXICODE, DataMatrix, CODABLOCK A
Códigos Compuestos	-	RSS, RSS-14 Truncado, RSS-14 Apilado, RSS-14 Apilado Omnidireccional, RSS Limitado, RSS Expandido Apilado
Interfaces		
Serie	RS232 C, 2.400..... 57.600 Baudios, RS-422*, RS-485*	
Paralelo	Centronics (SPP y ECP)	
USB	1.1*	
Ethernet / LAN	interno 10/100 Base-T*	
Etiquetas		
Diámetro interior	40 mm / 75 mm*	
Diámetro máx. de rollo	180 mm	
Ribbon de Transferencia		
Diámetro interior	25,4 mm / 1"	
Longitud máx.	300 m	
Diámetro máx.	70 mm	
Rebobinado	Exterior	
Dimensiones		
Ancho X Alto X Largo	230 mm x 230 mm x 350 mm	
Peso		
	9 kg	
Valores de Conexión		
Voltaje	230 V / 50 Hz	
Opcional	115 V / 60 Hz, 24 V DC / 120 VA*	
Consumo	máx. 1,0 A / 230 V	
Condiciones Operativas		
Temperatura	5 - 45 °C	
Humedad relativa	máx. 20 - 80 %	

* opcional ** con la opción Ethernet/Lan *** en modo dispensador o con cortador

- Equipamiento de serie**
- CD con los controladores de impresora para todas las versiones de Windows, así como los manuales más relevantes de impresora y software
 - Sistema operativo multitarea
 - Barra de rasgado

- Opciones**
- Cortador
 - Dispensador de etiquetas
 - E/S externa
 - Rebobinador Externo PR 28 (máx. diámetro exterior 180 mm)
 - Desbobinador Externo PA 28 (máx. diámetro exterior 250 mm)
 - Interfaz Ethernet interna
 - USB 1.1
 - Programa avanzado de diseño de etiquetas Labelstar PLUS con gestor de bases de datos y SAP

marktom.de



Plug'n Play

Serie Pica



Gefertigt nach / manufactured according to
EN 60950, EN 50082, EN 55022
Printed in Germany 03/07
Änderungen vorbehalten
Modification subject to change

Plug'n Play**Serie Pica****Calidad. Tradición. Innovación.**

Los sistemas de impresión de etiquetas de Carl Valentin GMBH son el resultado de una construcción sofisticada y una producción innovadora con las más altas exigencias en calidad.

Velocidad de impresión hasta 100 mm/s
Ancho de impresión hasta 108 mm
Impresora "On line"
Chasis metálico y robusto
Para pequeños volúmenes de impresión

Elementos indicadores y de operación

Mediante el teclado de burbuja situado en el frontal de la impresora, puede pararse o iniciarse la impresión, cancelarse, etc. Además, se puede hacer avanzar las etiquetas, imprimir ejemplos de etiquetas, incluso se puede imprimir un listado con los códigos de error. Ambos LED indican los modos "on line"/ "off line" o un posible error.

Barra de rasgado

Las etiquetas adhesivas y con trepado pueden separarse fácilmente con la barra de rasgado que viene de serie con la impresora.

Cortador

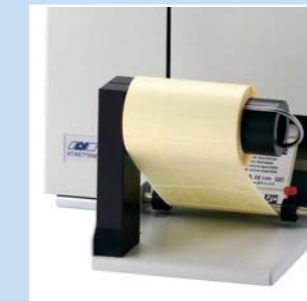
Con el cortador rotativo se pueden cortar materiales de un grosor de hasta 200 gr/m². El cortador se puede operar en modo de corte simple, doble y por intervalos.

**Módulo RFID**

Con el módulo RFID, se pueden programar las llamadas "etiquetas inteligentes". Estos chips de RFID, también conocidos como transpondedores, se graban y leen con su correspondiente unidad de lectura/escritura en una frecuencia estandarizada. En este mismo proceso, la impresora también imprime la etiqueta.

**Unidad de Rebobinado**

La unidad de rebobinado opcional puede usarse bien para rebobinar etiquetas (si se pone al frente de la impresora) o el papel soporte de las etiquetas adhesivas si se emplea el dispensador (si se pone detrás).

**Interfaces**

La Pica viene equipada de serie con un conector serie RS-232 y un paralelo Centronics. Otras interfaces como el RS-422, RS-485 y puertos USB o Ethernet están disponibles opcionalmente.

Unidad de Dispensado

La unidad de dispensado separa la etiqueta del papel soporte y la expide para su posterior aplicación. Después de quitar la etiqueta, se activa la siguiente orden de impresión, bien mediante una fotocélula o bien mediante un impulso externo. El papel sobrante se puede recoger con la unidad de rebobinado externo.

**Labelstar PLUS & Labelstar Lite**

Ofrecemos nuestros programas de diseño de etiquetas Labelstar. El Labelstar Lite es un software gratuito para que pueda diseñar sus etiquetas de manera fácil y rápida. Si necesita una gestión más avanzada de sus etiquetas, como incorporar bases de datos o hacer su impresora compatible con el ERP SAP, entonces necesitará la versión profesional Labelstar PLUS. Este software de 32 bits basado en el sistema operativo Windows es fácil de manejar y cumple con las más altas exigencias.

